

ご自由にお持ち帰り下さい

なごみのね 和みの輪



春江病院江雑誌

Vol.47

令和2年10月

医療法人 春江会 春江病院

特集 P2~3



乳がん ～大切なあなたとご家族のために～

- 乳癌専門医にさく
- 乳癌の構成と腫瘍の見え方
- 乳がん検診のご案内

シリーズ P4

そこが知りたい!「自宅療養*介護」
よりみちCafé

トピックス P4

新型コロナウイルス感染防止の取り組み



特集 乳がん

乳がん検診の重要性



医療法人社団 理事長 渡辺 隆之 医師
福井県に於いて唯一の専門施設として、地域の乳がん診療に力を尽くしています。

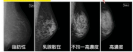
乳がんは女性に多いがんの一つで、乳がん検診の重要性が広く知られるようになりました。乳がんは早期発見・早期治療により、多くの女性が完治し、健康な生活を送ることができるようになりました。乳がん検診は、乳がんの早期発見に大きく貢献しています。乳がん検診の種類には、マンモグラフィ検査、超音波検査、触診などがあります。乳がん検診を受けることで、乳がんの早期発見が可能となり、治療の成功率も高くなります。乳がん検診を受ける際には、医師の指導に従って検査を受けることが大切です。

乳がんは女性に多いがんの一つで、乳がん検診の重要性が広く知られるようになりました。乳がんは早期発見・早期治療により、多くの女性が完治し、健康な生活を送ることができるようになりました。乳がん検診は、乳がんの早期発見に大きく貢献しています。乳がん検診の種類には、マンモグラフィ検査、超音波検査、触診などがあります。乳がん検診を受けることで、乳がんの早期発見が可能となり、治療の成功率も高くなります。乳がん検診を受ける際には、医師の指導に従って検査を受けることが大切です。

乳がんは女性に多いがんの一つで、乳がん検診の重要性が広く知られるようになりました。乳がんは早期発見・早期治療により、多くの女性が完治し、健康な生活を送ることができるようになりました。乳がん検診は、乳がんの早期発見に大きく貢献しています。乳がん検診の種類には、マンモグラフィ検査、超音波検査、触診などがあります。乳がん検診を受けることで、乳がんの早期発見が可能となり、治療の成功率も高くなります。乳がん検診を受ける際には、医師の指導に従って検査を受けることが大切です。

乳腺の構成と腫瘍の見え方

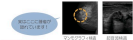
乳腺の構成の違い



乳腺 少 ← 多
年齢 高齢 ← 若年

乳腺密度の高い方は腫瘍が乳腺に隠れてしまうことがあるので、超音波検査も行うと、より腫瘍を見つけやすくなります。

マンモグラフィ検査では、乳房腺が黒く、脂肪が乳腺の間に隠れてしまふ傾向があります。そのため検出では、乳腺に影が落ちてしまった病変がより検出しやすいトモシンセシス (3D) を推奨しています。



実はここに腫瘍が隠れています！
マンモグラフィ検査 超音波検査
トモシンセシス 3D
トモシンセシス (3D) では腫瘍がより見えています！
トモシンセシス (3D) 検査は、通常の人間ドック (女性) のコースに含まれております。

マンモグラフィ検査

乳腺は黒く、脂肪は黒く、腫瘍は白く写ります



乳腺超音波検査

乳腺は白く、脂肪は黒く、腫瘍は黒く写ります



脂肪は「マンモグラフィ検査 (超音波検査)」で見えています。乳がん検査は女性診療科 (乳腺外科) が担当いたします。



乳がん検診ももちろん、女性診療科 (乳腺外科) が担当いたします。

乳がん検診のご案内 乳がん検診は女性に多いがんの一つで、乳がん検診の重要性が広く知られるようになりました。

乳がんになる女性数は40代後半から50代前半まで一貫して増え、60代後半まで伸びていく傾向にあります。



乳がんの検診回数 (2015年) 検診回数 (2015年)

あなたのおライフスタイルに合わせてお選びください

<p>土曜日 (AM) に乳がん検診</p> <p>検診時間: 9:00 - 12:00</p> <p>検診内容: 超音波検査、マンモグラフィ検査</p>	<p>検診時間: 13:00 - 16:00</p> <p>検診内容: 超音波検査、マンモグラフィ検査</p>	<p>検診時間: 9:00 - 12:00</p> <p>検診内容: 超音波検査、マンモグラフィ検査</p>	<p>検診時間: 13:00 - 16:00</p> <p>検診内容: 超音波検査、マンモグラフィ検査</p>
---	---	--	---

医療法人社団 福井県 福井市 福井市 福井市 TEL: 0776-81-1603

乳腺科診療日

	月	火	水	木	金	土
9:00	●	●	/	/	/	/
12:00	/	/	/	/	/	/
16:30	/	/	/	/	第2	/
17:30	/	/	/	/	第4	/

乳がん検診の重要性が広く知られるようになりました。乳がんは早期発見・早期治療により、多くの女性が完治し、健康な生活を送ることができるようになりました。乳がん検診は、乳がんの早期発見に大きく貢献しています。乳がん検診の種類には、マンモグラフィ検査、超音波検査、触診などがあります。乳がん検診を受けることで、乳がんの早期発見が可能となり、治療の成功率も高くなります。乳がん検診を受ける際には、医師の指導に従って検査を受けることが大切です。

皆さんが知りたい！『自宅療養』の介助

よしみちCafè 紹介

気軽に話し合える場所が「よしみちCafè」

認知症の方や介護している方、また地域に住んでいる方など、気軽にきていただき、

お茶を飲みながら楽しく話せる場所です。



「認知症の事を知りたい」
「みんなでお茶を飲みながら」
「家でどう介護に介助してるの？」

オンラインケアは

認知症サポーター養成講座
を受講し、友だち認知症サポーターに認定されます。通院への難航の手へが緩和講座を受講しています。

営業日 毎月第2、第4水曜日 13:00～16:00(お申込み不要)

場所 春江病院7階(正産房) 料金 100円(飲み物、お菓子付)

お問い合わせ先
訪問看護ステーション/山村
TEL:090-2660-9510

新型コロナウイルス 感染防止の取り組み

現在、当院では全来院者に対してサーマルカメラによる検温をおこない、自覚症状の有無を尋ねています。

院内感染防止のため発熱や風邪症状がある方は病院側（西棟駐車場）に設置した発熱外来にて診察いたします。

ご不自由、ご不便をおかけしますが、ご協力の程よろしくお願い致します。



ハルくんお見舞いメール 始めました

この際、当院で入院されている方にメッセージをお届けするサービス「お見舞いメール」を始めました。

送って頂いたメッセージは看護士に伝わり、封筒に入れて患者さんに直接お届けします。

新型コロナウイルス感染拡大を予防する目的で面会を制限させていただいているという状況でもありませので、是非この機会をご利用ください。



詳しくはQRコードからご覧ください



春江病院ホームページ
24時間いつでもお電話でのご利用



春江病院
facebook



春江病院
Instagram



理念：地域にあって良かった 患者さんがかかって良かった 職員が働いて良かった

〒650-0178 兵庫県西宮市 春江病院 経営企画部 広報委員会
〒650-0178 兵庫県西宮市 春江病院 経営企画部
TEL: 079-51-8020 FAX: 079-51-8180 E-MAIL: info@www.chuhei-hp.com/