

take free

ご自由にお持ち帰り下さい

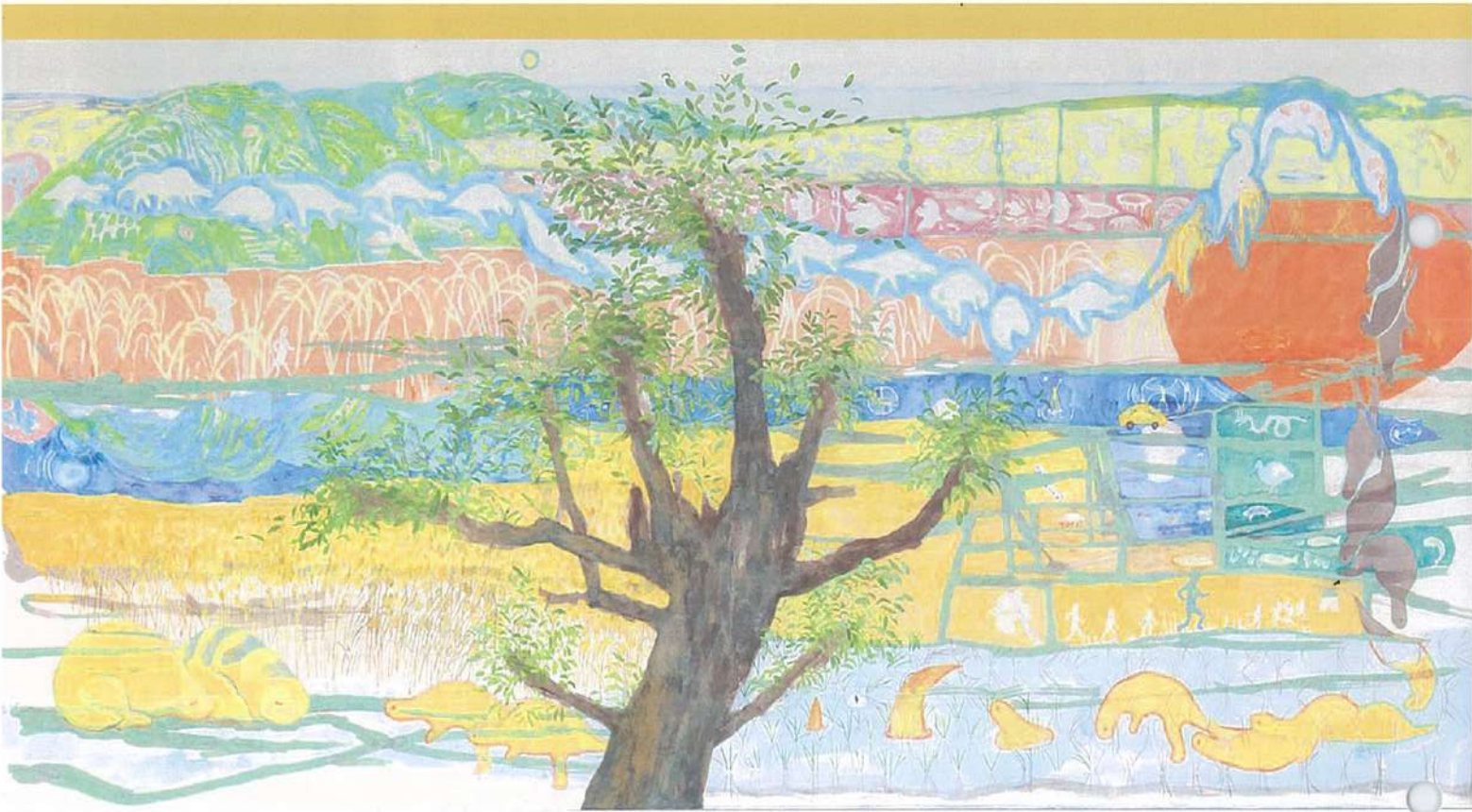
# なごみのわ 和みの



春江病院広報誌

Vol.31

平成28年9月



## 目次

表紙 待ち合いスペースの絵画  
ひろがるば Ripple

2p ひろがるば Rippleの作者  
蓮沼昌宏氏インタビュー

3p 売店に焼きたてパン工房がOPEN!!  
オススメの本紹介  
チョークアート教室のお知らせ

4p 最新型MRI装置(1.5T)の  
画像がさらに良くなりました!  
新ユニフォーム紹介  
ホームページがリニューアル

## ひろがるば

## Ripple

作者：蓮沼昌宏    和紙：株式会社上山製紙所    表装：丸山表具店

### 作品解説

水田や麦畑、以前の病院の中庭にあった椎ノ木のもとに広がる「ひろがるば」、さまざまな形に変化する恐竜のような生き物、四季や一日の始まりと終わり。春江病院や福井の自然をモチーフに透明感ある色使いが見る人を癒す。

タイトル「Ripple」は“波紋”をイメージして付けられた。穂が波立つように、アメンボが波紋をひろげるように「場」がやさしく「ひろがる」、これからの春江病院への気持ちが込められている。

2.3m×5.2mの一枚の越前和紙にアクリル絵の具で描かれており、春江病院の待ち合いスペースに展示。



# ひろがるば Ripple

画家

## 蓮沼 昌宏氏 インタビュー

### 「ひろがるば」という絵への思いを教えてくださいか？

病院がその地域にとっての「休憩スペース」となって、患者さんやその家族がエントランスの待合コーナーで過ごす「休憩時間」を「大きな木の下」で休んでいるような気分で、心安らいで過ごして頂けたらという思いを込めて描きました。

真ん中に大きく描いたのは、以前の病院の中庭でずっと春江病院を見守ってくれていた「椎ノ木」です。木があるところに人は集まる。「木は心の拠り所」となるということから、この絵がそのような存在になればと思います。



### 和紙を選んだのは？

福井県ならではの素材をと思い、1枚の大きな手漉き越前和紙「平成大紙」を選びました。



約80キロの巨大な越前和紙

### 和紙で苦労したところは？

和紙に一度描くと消せないの筆を入れるときはかなりの緊張感がありました。体全体を使った筆の動きやイメージを何度も何度もスケッチブックに練習してから和紙に挑みました。

### 作品で苦労したところは？

病院に飾るということで、失敗してはいけないという思いが募り、苦しい時がありました。うまくいかない時アトリエ公開などで多くの人に見てもらったことで、少しずつ方向性が決まり、そこからは猛ダッシュで描き上げました。苦しい時にも「椎ノ木」を以前の病院の中庭によく見に行きました。



奥様も福井に滞在され、蓮沼さんをサポート！



鯉が元気に泳いでいます



越前ガニをみつけられますか？



走るのが好きな春江病院職員をモチーフにしています



### みどころポイントは？

春江町の自然豊かな風景を見ていただきたいです。約1ヵ月の滞在中に目にした「広がる麦畑」や「空を映す水鏡の田んぼ」「魚が泳ぎまわる水路」など様々な春江の風景を描いています。



### プロフィール

1981年東京都生まれ、千葉県育ち。美術作家。2010年東京芸術大学大学院博士課程修了。絵画やアニメーション、写真を表現手段とし、物語やイメージの自律性、夢の不思議さへの関心を作品化。

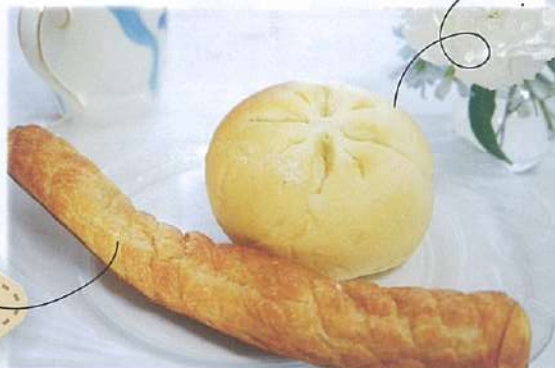
「大地の芸術祭越後妻有アートトリエンナーレ」や「瀬戸内国際芸術祭」での作品展示、「ART IN THE OFFICE 2015」の受賞など

# 売店に焼きたてパン工房がOPEN!

パン工房がオープンし、毎日焼きたてのパンを味わって頂けるようになりました。  
おすすめのパンをご紹介します。

ゴーダ、レッドチェダー、モッツアレラ、パルメザンの4種類のチーズ入りのパンにカマンベールチーズソースを巻いてあります。食欲をそそるチーズの風味、塩加減が絶妙でありチーズ好きの方におすすめです。

**チーズデニッシュ棒**  
(¥150) 278kcal



**米粉パン(¥100)**  
213kcal

新潟県産の米粉を使用した米粉パンです。米粉ならではのふわもち感とシンプルな味がおすすめとなっており、パンに「米」という文字を刻んでいるのもポイントです。好みのジャムをつけて食べてみてはいかがでしょうか？

コンビニエンスストア  
GREEN LEAVES MALL

営業時間

月・火・水 8:00~18:00

木・土 8:00~14:00

日・祝 お休み

KOYO  
corporation

定番のふわっカリッのメロンパンや甘口焼きカレーパン、食べた瞬間に桃の香りが鼻から通り抜けるピンクの桃パンなどおいしい焼きたてパンと、イタリアン・ブラジルの淹れたてコーヒーがあります。

## チョークアート教室

春江病院でチョークアート教室を開催します。10cm四方の黒板にカラフルなチョークでお絵かきしてみませんか？作品はお持ち帰りいただけます。

### 講師

チョークアート ガコ  
中 賀子 先生

### 場所・日時

春江病院5階 研修ホール  
平成28年10月29日(土)  
PM1:30~3:00

### 料金 700円

チョークアート材料費  
焼きたてパン1個・コーヒー代です。

### 申込み 先着10名様まで

☎97-9309(担当:宮崎)まで  
ご連絡下さい。

※要望多数の場合、相談させていただきます。



## オススメの一冊

東京  
藝大  
物語  
五  
言  
大  
物  
語  
茂木健一郎

東京藝大物語  
作者：茂木健一郎

Check!

「ハッスン」こと  
運沼昌宏さんがお話  
にてできます。

脳科学者として知られる茂木健一郎さんが、初めて挑んだ「青春小説」です。「芸術とは何だ？」そこに込められた永遠の問いに全身で立ち向かうとする学生たち。

その姿を、ある時はユーモラスに、そして切実に書き出した傑作青春小説です。

## 最新型MRI装置(1.5T)の画像がさらに良くなりました！

春江病院 放射線部  
部長 前川 晃一郎

平成28年6月2日の新病院開院と同時に新しく入ったMRI装置（1.5T）を紹介致します。  
以前のMRI（0.3T）は、各撮影部位に約50分程度かかりましたが、今回のMRIは、以前の装置より5倍の磁場強度がありますので以下の点が良くなりました。

- ①撮影時間が短くなり30分程度で終わります。
- ②各撮影部位も以前より画質が向上し、診断に大きく貢献しております。

### 脊髄ヘルニア・圧迫骨折

図①の様に神経根の描出ができ、ヘルニアの診断が分かりやすくなりました。



以前のMRI装置（0.3T）



最新型MRI装置（1.5T）



最新型MRI装置（1.5T）GE社製

さらに、今年の4月から放射線科医の河村泰孝医師が常勤となりました。CT、MRI撮影後の画像の所見を各診察室にてすぐに見られるようになり、紹介患者さんも同様に検査結果が当日に分かるようになりました。

## 新ユニフォームで頑張ってます！

次号に続きます



リハビリ

事務員

管理栄養士

看護師

臨床検査技師

診療放射線技師

薬剤師

春江病院  
イメージキャラクターの  
名前をホームページにて  
募集中です!!



ご応募お待ちしております!

## 春江病院ホームページをリニューアルします!

春江病院ホームページで検索して下さい。 [春江病院ホームページ](#)



公式 facebook

病院の行事などを配信しています。



フェイスブックの  
QRコード



理念：地域にあって良かった 患者さんがかかって良かった 職員が働いて良かった

編集・発行所 医療法人 博俊会 春江病院 広報・サービス委員会 広報誌編集委員会

〒919-0476 福井県坂井市春江町針原65-7

TEL 0776-51-0029 FAX 0776-51-6163 URL <http://www.harue-hp.org/>