

ご自由にお持ち帰り下さい

なごみのわ 和みの輪



春江病院広報誌

Vol.26

平成27年5月

医療法人 博俊会 春江病院

当院のあゆみ



昭和29年1月 旧春江病院



昭和45年7月
春江町江留下屋敷に移転 現在の春江病院



平成27年4月12日 新病院地鎮祭風景
針原地区に新病院建設 平成28年6月開院予定

目次

- 2p. 病気のお話
「一過性脳虚血発作(TIA)」
神経内科 林浩嗣医師
- 3p. 新任医師紹介
新入職員紹介
- 4p. おすすめレシピ

病気のお話

「一過性脳虚血発作(TIA)」



神経内科 林 浩嗣 医師

高血圧、糖尿病で通院している72歳、男性、Aさんは、食事中に突然箸を落とし、右手に力が入らないことに気づきました。10分ほどで症状がおさまったので安心し、そのままにしていました。みなさんもこのような経験はありませんか？

Aさんの身に起こった一時的な症状は、「一過性脳虚血発作(TIA)」の可能性がります。この発作は、脳の一部の血液の流れが一時的に悪くなり、症状が現れ、24時間以内(多くは数分から数十分)に完全に消えます。脳細胞に栄養を与えている脳の動脈が血の塊で詰まり、症状が現れますが、脳細胞が死んでしまう前に血液の流れが再びよくなるため、脳細胞が元の機能を回復し、症状は消失します。一方、脳の血液の流れが悪い状態が続くと脳細胞は死んでしまい、症状が残ってしまいます。これが「脳梗塞」です。

成人10,000人に行ったアンケート調査では「脳梗塞」について説明できる人は、約7割であったのに対し、「TIA」を知っていた人はわずか2割弱でした。Aさんのような症状を経験した際に「すぐに病院を受診する」と回答した人は約5割でした。症状が続いた場合は「すぐに病院を受診する」と回答した人が9割近い結果であったことから、TIAは知られていないだけでなく、一時的な症状自体が軽視されていることがわかりました。

「脳梗塞とTIA」についてのアンケート



治療しないで放っておくと、3か月以内に15~20%の方が脳梗塞を発症し、そのうち半数はTIAを起こしてから48時間以内に脳梗塞になります。また、速やかに病院を受診し、検査・治療を始めれば、その後の脳梗塞発症の危険を減らせることもわかってきました。TIAは脳梗塞の重要な「前触れ発作」「警告発作」であり、早期受診、早期治療が必要な緊急疾患であるという認識が変わってきました。

主な症状は、片側の手足や顔のまひなどの運動障害、片側の手足や顔のしびれや感じ方が鈍くなるなどの感覚障害(片側に起こるのがポイント)、ろれつが回らなったり、言葉が出なったりする言語障害、片方の目が見えにくくなる視力障害、片側にあるものが見えなくなる視野障害などです。

このような症状が突然みられた場合は、速やかに受診しましょう。



神経内科の紹介

神経内科では、どのような病気を診ているかご存知ですか？神経内科を受診される方の主な症状は、頭痛、めまい、しびれです。他にも、手足のふるえ、上手く歩けない、手足に力が入らない、ろれつが回らない、物が二重に見える、物忘れなどがあげられます。治療が遅れると生命にかかわる病気、脳卒中(脳梗塞、脳出血、くも膜下出血、一過性脳虚血発作)、髄膜炎・脳炎、けいれん、生命にかかわることはありませんが、緩やかに進んでいく病気、パーキンソン病、アルツハイマー型認知症、脊髄小脳変性症、筋萎縮性側索硬化症、筋炎、重症筋無力症などいろいろな病気を診ています。冒頭の症状がみられる方は、一度受診されることをおすすめします。

新任医師
紹介

よろしく
お願いします

消化器外科

おおつき ただよし

大槻 忠良 医師



私は京都府福知山市の出身で、福井医科大学を卒業したのち、2年の卒後臨床研修を経て平成18年に福井大学第1外科に入局致しました。春江病院という地域に根差した最前線の職場で、住民の方々の健康維持に少しでも貢献できるよう、一生懸命頑張っていこうと思っています。若輩者で至らない点も多々あるかと思いますが、宜しくご指導・ご鞭撻のほどお願い申し上げます。

循環器内科

まつい あきら

松井 吟 医師



福井県福井市出身、福井大学卒業、卒後3年目の松井と申します。この春に初期研修を終了して循環器内科として後期研修を始めたところです。内科診療、とりわけ心臓を中心とした循環器疾患の診療に携わっていきたくと考えております。社会人としても医師としてもまだまだ未熟ではありますが患者様の目線に立った医療を実践できるよう努力していきたくと考えております。よろしく申し上げます。

代謝内分泌内科

やまだ みか

山田 実夏 医師



内分泌内科の山田実夏と申します。糖尿病、高血圧、甲状腺疾患、脂質異常症などを診療する科です。皆様の治療を支え、よりよい診療をしていきたいと思っています。どうぞよろしくお願いたします。

脳神経外科

あらい ひろし

荒井 大志 医師



脳神経外科の荒井大志です。本年度より当院にて脳神経外科外来を担当いたします。神経外科はさまざまな疾患を扱うことが多く、とてもやりがいを感じています。

頭の症状に関しまして、不安に思っていることがございましたら気軽にご相談ください。



新人職員紹介

4月から新入職員を迎えました。

看護師4名、理学療法士2名、
作業療法士2名、事務員1名、
ソーシャルワーカー1名です。

どうぞよろしく申し上げます。

お願い

電子カルテの導入について

平成27年6月1日より電子カルテが稼働されます。当初は不慣れなため、診察時間が長くなり、待ち時間が延長することが予測されます。職員一同、準備を行い、ご迷惑をかけないよう努力しておりますが、その節はよろしく申し上げます。

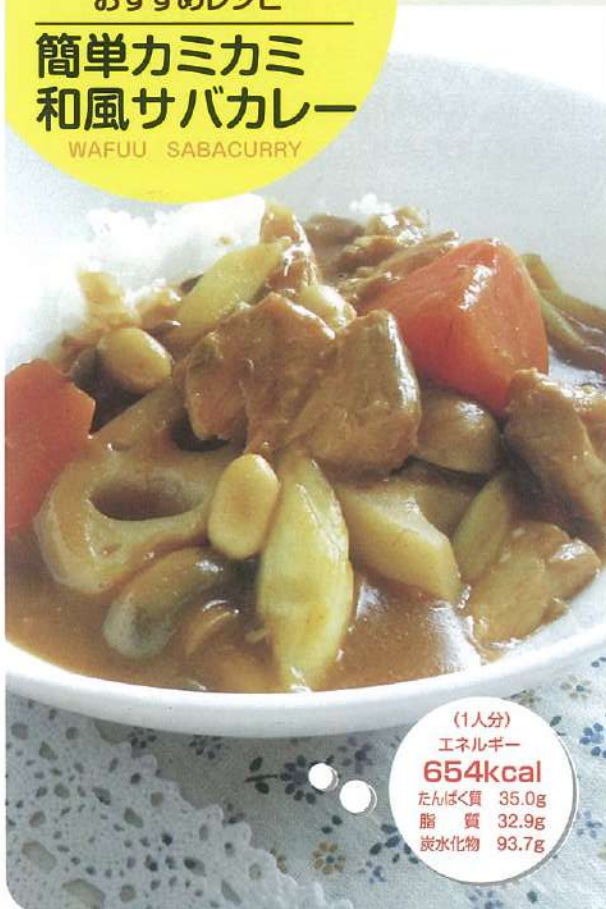
ごあんない

受付前に診療体制の一覧があります。
各科診療時間の確認など、ご自由にお持ち下さい。

栄養科
認知症予防食品満載!
おすすめレシピ

**簡単カミカミ
和風サバカレー**

WAFUU SABACURRY



(1人分)
エネルギー
654kcal
たんぱく質 35.0g
脂質 32.9g
炭水化物 93.7g

材料(4人分)

- ・カレールウ 1/2箱(125g)
- ・大豆水煮 50g
- ・サバの水煮缶 1缶(200g)
- ・水 700ml
- ・長ネギ 1.5本(斜めうす切り)
- ・醤油 小さじ1
- ・生姜 1片(みじん切り)
- ・ご飯 800g
- ・人参 1本(大きめの乱切り)
- ・サラダ油 大さじ1
- ・れんこん 120g(大きめの乱切り)
- ・マッシュルーム 12個(半分に切る)



作り方

- ① 鍋に人参、れんこんを入れてサラダ油で軽く炒める。
- ② ①に大豆の水煮、マッシュルーム、水を加えて火にかけ野菜に火を通す。
- ③ ②にサバの水煮缶(汁ごと)と生姜を入れてひと煮立ちし、いったん火を止めてカレールウを割り入れて溶かす。
- ④ 長ネギを加えて、ふたたび弱火で2~3分煮込み、醤油を加える。
- ⑤ 皿にご飯を盛りカレーをかけて出来上がり♪

～プラス～

ホールのトマトやナッツ類、鶏肉やココナッツミルクなどをプラスしても一味変わって楽しめますよ♪

facebook
フェイスブック

f 公式 facebook



病院の行事や予定などを配信しています。興味のある方はご覧下さい。

ホームページのQRコードです。

基本理念:地域医療の担い手として住民に信頼される病院を目指します。

編集・発行所 医療法人 博俊会 春江病院 広報・サービス委員会 病院広報誌編集委員会
〒919-0414 福井県坂井市春江町江留屋敷62-5
TEL 0776-51-0029 FAX 0776-51-6163 URL <http://www.harue-hp.org/>