

読んで安心 めくもり情報

なご わ 和みの輪

第2号
平成16年10月1日

発行所

医療法人博俊会 春江病院

〒919-0414

福井県坂井郡春江町

江留下屋敷62-5

TEL 0776-51-0029

FAX 0776-51-6163

ホームページ <http://www.harue-hp.org/>



巻頭特集／院長インタビュー 病院機能評価認定取得・現在・過去・未来・
教えて！病気のおはなし／第1回『頭痛』
頭痛に関する情報が満載！（薬剤科・栄養科・放射線科・リハビリテーション科）
看護部長紹介／病院展を終えて／ご存じですか？「あゆみ会」と「糖和会」
在宅医療部について／春江病院の概要／【基本理念】【院是】／編集後記

表紙作品『カルミアの花』

「通所リハビリ カルミア春江」利用者様の作品です

病院機能評価認定取得 | 現在・過去・未来 |

院長 小林 泰三
こばやし たいぞう



第三者評価を受けようと思われた動機・目的は？

平成十一年、院長に就任した時に、スタッフの質に不足している部分があり、これではいけないという強い危機感を抱きました。

医師をはじめとするスタッフ全員が意識改革をし、各部門の仕事内容を改めて理解した上で、あたりまえの重要性を再認識してほしいと思い、スタッフ全員の意識レベルの向上を目指す手段のひとつとして、病院機能評価認定取得を目指しました。

病院へのメリットは？

スタッフは病院の財産です。財産であるスタッフがひとりも欠けることな

く全員がレベルアップすることにより、地域の皆様に選ばれる病院となると思います。

患者様へのメリットは？

病院はサービス業です。患者様とは接遇で始まり接遇で終わります。今までの病院はこれが疎かになっていたと思います。また、本当の意味での医療の質も問われる時代です。個々のスタッフ、各部門がレベルアップすれば自ずと医療の質もアップできます。これらのことは、患者様への大きなメリットになると確信しています。

病院機能評価認定取得後、病院のハード面とソフト

面はどう変わったか？

ハード面に関しては、可

能な限り時代にあったものに改善できたと思っています。ソフト面も認定取得するまでの過程において個々のスタッフが意識改革をし、結果としてレベルアップできたと感じています。ただ、病院機能評価認定取得はひとつのハードルを越えたにすぎません。これからもさらに勉強する必要があります。

春江病院の理想像は？

ミスのない安全で確実な治療を地域の皆様に十分に施せる病院を確立し、そのために、『患者様とそ
のご家族』を中心としたチーム医療を展開することです。スタッフ全員が自分



の仕事をも十分に理解し認識した上で、積極的に医療を行う現場体制でありたいと願っています。

教えて！病気のおはなし

脳神経外科医長 土田 哲
つちだ あきら

今までに、頭の痛みを感じたことの無い人はほとんどおられないと思います。皆様の頭痛はどのような頭痛でしょうか。

ほとんどの頭痛は、緊張性頭痛か血管性頭痛です。

緊張性頭痛は、ほぼ毎日感じる頭をしめつけるような痛みで、頭や首、肩の筋肉やスジのコリが原因で精神的ストレス、眼の疲れ、悪い姿勢などと関連しているようです。体操やマッサージ、緊張をほぐすお薬で改善します。血管性頭痛は、片頭痛ともいわれるもので血管の拡張が原因で数時間から二、三日持続するズキンズキンする痛みです。最近、これに対する特効薬が開発され当院でも使用しています。これら

はお薬が良く効き、また命取りになることはありません。

命取りになる頭痛の原因としては、クモ膜下出血や脳腫瘍などがあります。クモ膜下出血による頭痛はほとんどが急激に起こる激しい頭痛で、経験した人は『突然かなづちで頭をたたかれた様』などとおっしゃいます。クモ膜下出血の原因の多くは、動脈瘤（りゅう）と言う血管のこぶが破裂して起こり、命を奪ったり、重い後遺症を残す病気です。脳腫瘍による頭痛は徐々に起こり、少しずつ強くなります。運動障害や痙攣などを伴うこともあります。これも放置すれば死にいたる病気と言えます。この他、運動障害

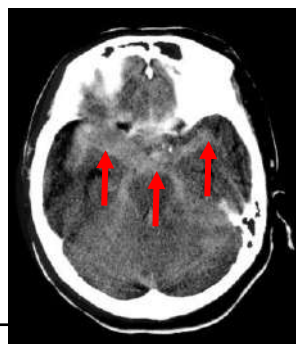
や意識の障害を伴って急激に起こる脳内出血や、脳脊髄液にウイルスや細菌が繁殖する髄膜炎も強い頭痛を起こす重い病気と言えます。

頭痛の訴えのある患者様を診察するときは、まず、意識の状態、運動障害や眼の動きなどの神経症状を観察し、CTスキャンやMRIなどで頭の中に出血やできものが無いかを調べます。これらは患者様には痛みを伴うことなく頭の中を詳しく調べることができます。



第1回『頭痛』

普段わたしたちが何気なく感じる頭痛。単に頭痛といっても、原因はさまざまです。今回、知っているようで知らない頭痛の謎を解明します!!



【CT】クモ膜下出血

↑印の白い部分



【MRI】脳腫瘍

↑印の白い部分



いままでに経験したことの無い頭痛を感じたらすぐに受診してください。



頭痛に関する情報が満載！



① 指示された服薬回数を守る。効かないからといって、勝手に薬の量を増やしたり、服薬回数を追加しない。効果が不十分な時は医師に相談する。

② 痛み出したら、出来るだけ早く薬を飲む。

病院で処方される頭痛薬の服薬のコツ

病院では、患者様の頭痛のタイプに合わせて、お薬が処方されます。お薬を賢く使いこなすために、服薬のコツを知っておきましょう。

病院に受診し症状に合った薬を処方してもらいますが、頭痛を治す早道です。



「薬剤科」

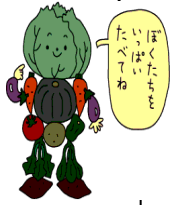


頭痛と飲食物の関係 — 栄養科 —

片頭痛を誘発する物

- ・アルコール類・チョコレート
- ・チーズ・ハム・ソーセージ

ただし、食べてはいけないというわけではありません。バランスよく食べる事を心がけ、頭痛を予防・改善しましょう。



頭痛の時にやる検査 — 放射線科 —

頭痛の原因を探る手段として、CTやMRIがあります。CTは出血等、MRIは腫瘍(できもの)や動脈瘤(血管のこぶ)等の検出に優れています。検査時間はCTで約5分間、MRIで約30分間かかり、どちらの検査も痛みはありません。

患者様の症状によって専門医が一人ひとりにあった検査を選択し、診療放射線技師が撮像を行います。



頭痛予防 簡単ストレッチ



片手で逆側の側頭部を押さえ、下方に押し付けます。



胸の前で片方の腕を反対の手でかかえ、手前にひきます。



両手を頭上にあげ、片方の肘を反対の手でつかみ、肘を引っ張ります。



両手をアゴの下にそえ、アゴを押し上げます。



手を後ろで組んで片方の手で引っ張ります。

肩周辺の筋肉のコリが原因となつて生じる緊張性頭痛を予防するには、ストレッチや体操でコリをほぐすのが効果的です。デスクワークや家事などでは、長時間同じ姿勢を続けられないようにし、疲れたら休憩をして体操を行なってみてください。しかし、痛みが強い時に無理に体操を行ったり、強い反動をつけて行うと、かえって筋肉を痛めてしまう事があります。入浴後など、筋肉が適度にほぐれてから行うのが理想的です。

リハビリテーション科



五十嵐久美子

春爛漫の四月、前任の福井大学医学部附属病院から博俊会春江病院看護部長に着任致しました。日々医療情勢が著しく変化している中、病院全体が前向きに取り組んでいるという息吹を感じながら仕事をさせて頂いております。春江病院の理念を意識して行動し、地域の方々により満足頂けるような医療・看護サービスの提供に精一杯努めていきたいと思っております。その人が何を望んでいるかフィジカルアセスメントでき「こころを添えた看護ケアができる」看護部を目指していきたいと思っております。

病院展実行委員会

去る七月十日（土）に『第六回病院展』が催されました。地域の皆様の健康増進を目的とする企画で、当院整形外科医師による講演、骨密度や動脈硬化等の各種測定、各科による相談コーナーと盛りだくさんの内容にて開催致しました。多くの方々にご来場して頂き大変ありがたく思っております。次回もよりよい企画を考え、地域の皆様に喜んで頂けるようにがんばります。



整形外科 吉岡医師による講演

「ご存じですか？
「あゆみ会」と「糖和会」

「あゆみ会」

脳血管疾患の患者様とそ
のご家族を対象とした会
です。

●活動内容

患者様相互の交流の場として、レクリエーションや納涼大会などの行事を通して外出の機会を設けています。



「SSTランド」にてバーベキュー。皆様とても楽しそうです。



「糖和会」

糖尿病の患者様の会です。今年で二十一年目。会員数は二十九名です。

●活動内容

毎月第四火曜日の午後二時から例会を行っています。その他ハイキングやおせち料理の講習会など楽しい行事もあります。

毎月糖尿病の月刊誌「さかえ」をお配りします。



「金華山やまぼうし高原」で藍染め体験をしました。

問い合わせ先

「あゆみ会」…リハビリテーション科
「糖和会」…内科3 または 栄養科

在宅医療部について

専門職が在宅での療養生活をお手伝いします。

(医師)



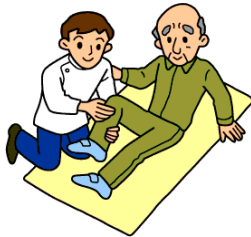
- ・病気や身体についての相談
- ・日常生活についての相談
- ・その他（薬、食事など）

(看護師)



- ・病状の観察
- ・床ずれの処置
- ・介護指導、相談
- ・リハビリなど

(理学療法士・作業療法士)



- ・身体機能の維持、改善
- ・日常生活動作の練習
- ・歩行練習
- ・自室など環境の整備

(管理栄養士)



- ・お食事や栄養に関する事
- ・とろみ食品などのご紹介
- ・介護食事について
(きざみ食、ミキサー食など)

(薬剤師)



- ・薬の名前、効果
- ・薬の副作用
- ・薬の管理方法

※ 詳細につきましては居宅介護支援事業所 ☎ 51-1982 までご連絡下さい。

春江病院の概要

一般病床：116床
29

電話番号：0776-51-00

療養病床：11床

介護病床：10床

診療科目：外科、内科、呼吸器科、胃腸科、循環器科、アレルギー科、リウマチ科、

整形外科、形成外科、脳神経外科、肛門科、眼科、リハビリテーション科、放射線科、人間ドック

編集後記

この広報誌は、地域の皆様との心と心をつなぐ架け橋になればという思いで作成いたしました。皆様の見たい知りたい内容になっていますでしょうか。ご意見、ご要望を院内設置のご意見箱、または職員にぜひお寄せください。(B)

【基本理念】 地域医療の担い手として住民に信頼される病院

- 【院是】**
- 医療レベルの向上
 - 和を以て尊しと為す
 - 患者様への適切な対応
 - 地域医療への参画