

なご

和みの輪

わ

発行所
はくしゆんかい
 医療法人博俊会 春江病院
 福井県坂井郡春江町江留下屋敷 6 2 - 5
 TEL (0776) 51-0029 (代)
 ホームページ <http://www.harue-hp.org/>

【基本理念】
 地域医療の担い手として 住民に信頼
にな
 される病院
いんぜ
【院是】

- ・ 医療レベルの向上
- ・ 和を以て 尊しと為す
もつ どうと な
- ・ 患者様への適切な対応
- ・ 地域医療への参画



高崎山のニホンザル

創刊号に寄せて

昨年は、当院にとりましては、病院機能評価受審取り組みの年となり、この過程に於いて病院広報活動における広報誌発刊の重要性を再確認致し、事業の一環として春江病院広報誌『和みの輪』が創刊されることになりました。

当院はかねてより「地域医療の担い手として住民に信頼される病院」を基本理念として掲げ、その実践を目指して参りました。そのためには、これまで以上に地域の医療機関や関連施設と密接に連携し地域住民や患者様に当院の情報を提供していく必要性を痛感いたしております。『和みの輪』が、その役割の一翼を担う広報誌として成長することを心より念じております。

どうか皆様のご指導、ご教示を賜りますよう、よろしくお願い申し上げます。



嶋田 貞博
 理事長

常勤医師紹介



嶋田 貞博

医療法人 博俊会 理事長

専門 : 外科
卒業大学 : 慶応義塾大学
認定医・専門医 :
日本外科学会認定医
消化器外科認定医
日本乳癌学会認定医
日本医師会認定産業医
日本医師会認定健康スポーツ医



小林 泰三

春江病院 院長

専門 : 消化器科・外科
卒業大学 : 広島大学
認定医・専門医 :
日本外科学会専門医・指導医
消化器外科専門医・指導医



重森 一夫

春江病院 副院長

専門 : 内科(呼吸器科)
卒業大学 : 福井医科大学
認定医・専門医 :
日本内科学会認定内科医
日本呼吸器学会専門
日本医師会認定産業医



長浦 恭行

整形外科 医長

専門 : 整形外科
卒業大学 : 金沢大学
認定医・専門医 :
日本整形外科学会専門医
日本整形外科学会認定リウマチ医



吉岡 克人

整形外科 医員

専門 : 整形外科
卒業大学 : 金沢大学



玉木 雅人

消化器科・外科 医長

専門 : 消化器科・外科
卒業大学 : 富山医科大学
認定医・専門医 :
日本外科学会認定医・専門医



土田 哲

脳神経外科 医長

専門 : 脳神経外科
卒業大学 : 香川医科大学
認定医・専門医 :
日本脳神経外科学会専門医



前田 肇

内科 医長

専門 : 内科(内分泌・代謝)
卒業大学 : 金沢大学
認定医・専門医 :
日本内科学会認定内科医
日本糖尿病学会専門医



田中 延宜

内科 医長

専門 : 内科(循環器科)
卒業大学 : 福井医科大学
認定医・専門医 :
日本内科学会認定内科医
日本循環器学会認定
循環器専門医



高谷 豊作

内科 医長

専門 : 内科
卒業大学 : 大阪市立医学専門学校
認定医・専門医 :
日本医師会認定健康スポーツ医
日本医師会認定産業医



田中 美幸

眼科 医長

専門 : 眼科
卒業大学 : 福井医科大学



宮澤 洋一

リハビリテーション科 医長

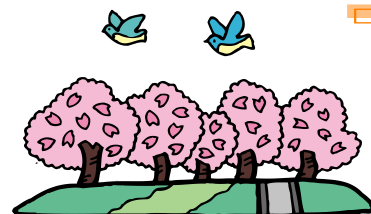
専門 : リハビリテーション科
卒業大学 : 金沢大学
認定医・専門医 :
日本整形外科学会専門医
日本医師会認定産業医
日本リハビリテーション医学会
認定臨床医



山口 朋子

リハビリテーション科 医員

専門 : リハビリテーション科
卒業大学 : 金沢大学



生活習慣病（成人病）の早期発見と予防のためには、定期的にドック入りして精密な健康チェックをすることが大切です。精神的にも安心して毎日の生活を送ることができるように、ぜひご利用ください。



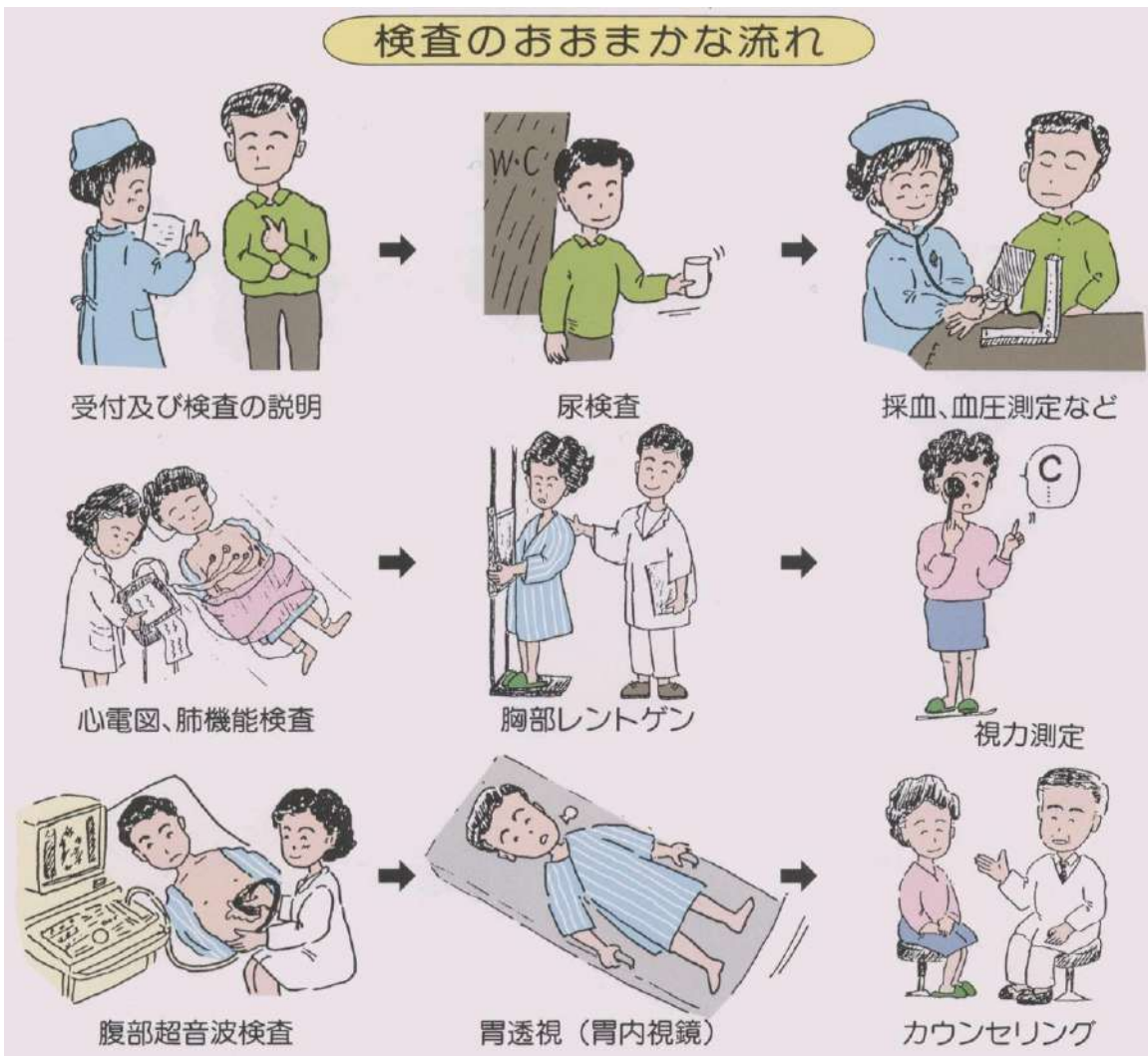
人間ドックのご案内

お問い合わせ・申し込み先
 受診をご希望の方は、直接受付窓口にお越し頂くか、電話で予約希望日をお申し込み下さい。
TEL0776(51)0029【代】

コース

- ※日帰りドック
- ※2日ドック
- ※春江町委託ドック

検査のおおまかな流れ



上記のセット検査の他にも下記のオプション検査があります。

- 脳 MRI / 胸部 CT / 骨密度測定 / 大腸内視鏡検査 / 喀痰細胞診 / 乳がん精密検査 など

介護保険関連施設紹介

～春江病院居宅介護支援事業所～

TEL (0776) 51-1982

- ・在宅での介護が困難な時
- ・要介護状態になり、日常生活に支障がある場合
- ・介護保険とその手続きがわからない時
- ・介護保険のサービス利用方法がわからない時 など

～通所リハビリカルミア春江～

相談窓口・連絡先は春江病院居宅介護支援事業所

通所リハビリテーションとは・・・日中施設に通っていただき「リハビリ」「看護」「介護」「入浴」などのケアサービスを提供して、利用者の心身の機能回復・維持を目指すものです。

医師、看護師、理学療養士、作業療養士、ヘルパー、運転手がそろっています。皆様の状態に応じてお世話させて頂き、リハビリを行いながら充実した一日が過ごせるようお手伝いします。



みんなで貼り絵作り



リハビリ中

～春江病院療養病棟～

相談窓口・連絡先は春江病院居宅介護支援事業所

一般病棟で治療を終了しリハビリ及び慢性期にある患者様の療養上の管理、看護、介護や機能訓練及び、日常生活上の介護を必要とする患者様の援助をする病棟です。又在宅や施設転院の中間施設でもあります。

短期入所療養介護（ショートステイ）とは・・・家族の旅行やリフレッシュのため利用者を一時お預かりし、食事・排泄・清潔といった身の回りのお世話をすることです。
※療養棟でもショートステイを取り入れ、サービスを提供しています。



お食事会



ハワイアン

季節の院内行事

みなさんごっけいなんびく

当院では看護部と栄養科スタッフで入院患者様が少しでも楽しんで参加して頂くために春はひなまつり会、夏は七夕、冬はクリスマス会のお食事会を開催しております。

クリスマス会では、地域のボランティアの方たちのハワイアンの踊りなど、とても和やいだ雰囲気でした。

ひな祭り会では、お雛様を飾ってボランティアの方による大正琴の演奏や職員による楽しいリハビリ音頭を予定しております。

当院はボランティアの方々積極的に活動の場を提供しております。ご希望の方はご連絡をお待ちしております。

(看護部主任 松山 和江)

※一年間一生懸命育てたんせいこめたひょうたんです
県の作品展で金賞に輝いた作品です。

加藤 勉様の作品



加藤 勉様の作品



※【眼の手術してめがねがいらなくなかった】
絵手紙作品



斉藤 絹子様作品



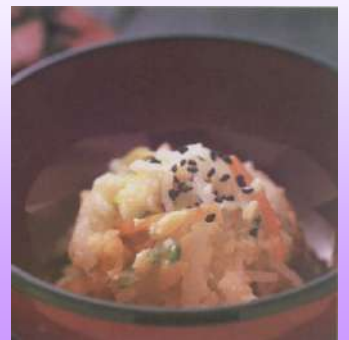
入院中に作られたぬいぐるみ

伝承料理紹介

作り方

- ① 大根・人参・胡瓜は千切りする。
- ② 打ち豆を弱火にかけて煮る。ざるにあげてすり鉢でする。
- ③ すり鉢で白ゴマをする。
- ④ 調味料と①に②と③を入れて和える。
- ⑤ 黒ごまをふる。

うち豆なます



「食文化や地域の産物を生かす」という食生活指針のもと、入院の患者様のお食事には地域で採れた産物や旬の素材を使用しております。また、昔から伝わる伝承料理などをメニューの中に取り入れていきます。
【食】は人間の生命と健康の源です。
治療を含めておいしく召し上がっていただけるように張り切っております。

(栄養科主任 村田 洋子)

施設認定証発行番号 第204号

Mammography

マンモグラフィ検診施設画像認定証

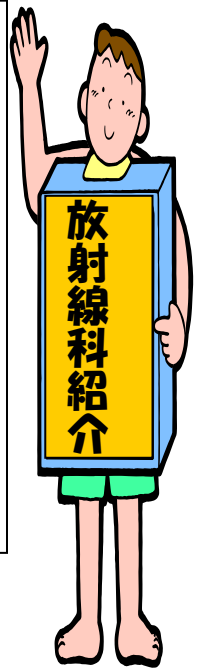
医療法人 博俊会 春江病院

乳がん精密検診機関認定を取得

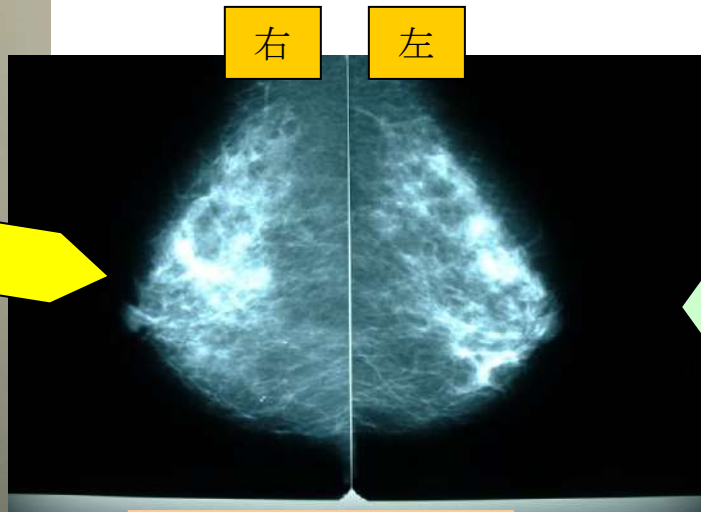
このたびマンモグラフィ（乳房撮影）による乳がん集団検診の二次検診を要する受診者に対する、厚生労働省公認の乳がん施設画像評価に合格しました。

実施許可は平成十七年四月一日からで、県下では四番目、民間病院では最初となりました。

（放射線科技師長 前川 晃一郎）



乳房診断撮影装置



撮影された画像

触っても分からないような小さな病巣を、乳房撮影で見つけることができます。

春江病院の概要

一般病床：116床

電話番号 0776-51-0029

療養病棟：21床

療養病床：11床
介護病床：10床

標榜科：外科、内科、呼吸器科、胃腸科、循環器科、アレルギー科、リウマチ科、整形外科、形成外科、脳神経外科、肛門科、眼科、リハビリテーション科、放射線科、人間ドック

救急指定病院：救急に必要の診療科を設置し、24時間体制で患者様を受け入れております。

【編集後記】

この度ようやく発行の運びとなりました。皆様のご意見、ご要望をお待ちしております。 松山・泉

【タイトル 和みの輪 命名者紹介】 事務部 田口 敦子
ひとこと：地域の皆様から広報誌を読んで和んで頂ければ
という思いを込めて命名致しました。